



Имплантат с уникальным дизайном.

NobelActive™ — исключительно высокая первичная стабилизация и превосходные эстетические результаты

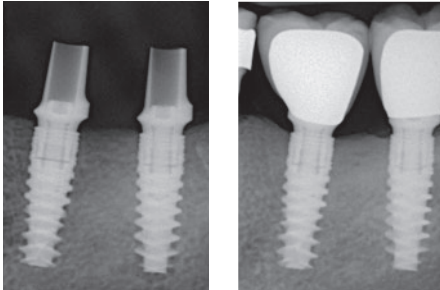
НОВИНКА

Ø 3,0 мм для
ограниченных
пространств



Уникальный дизайн имплантата для максимальной стабилизации и превосходного эстетического результата.

Клинически доказано



Данные за три года продолжающегося пятилетнего исследования демонстрируют положительные тенденции, согласующиеся с результатами за один и два года.^{1, 2, 3} В течение первых трех месяцев исследования произошла ремоделировка кости, за которой последовало увеличение или стабилизация уровня кости. Характеристики мягких тканей оставались стабильными в течение всего исследования. На иллюстрациях показана немедленная нагрузка одиночными коронками на первом и втором моляре сразу после установки и через 24 месяца (материалы предоставлены профессором М. Лоренцони (M. Lorenzoni), Грац, Австрия).

1 Kielbassa AM, Martinez-de Fuentes R, Goldstein M, Arnhart C, Barlattani A, Jackowski J, Knauf M, Lorenzoni M, Maiorana C, Mericske-Stern R, Rompen E, Sanz M. Randomized controlled trial comparing a variable-thread novel tapered and a standard tapered implant: interim one-year results. J Prosthet Dent. 2009 May;101(5):293-305

2 Martinez-de Fuentes R, Arnhart C, Barlattani A, Goldstein M, Jackowski J, Kielbassa AM, Lorenzoni M, Maiorana C, Mericske-Stern R, Rompen E, Sanz M, Strub JR. Two-year Follow-up of NobelActive, a Variable-Thread Novel Tapered Implant. J Dent Res 2010;89(Spec Iss 5):4704

3 Clinical evaluation of NobelActive. Ongoing study in 12 centers. Clinical Research Department, Nobel Biocare. Three-year follow-up data on file.

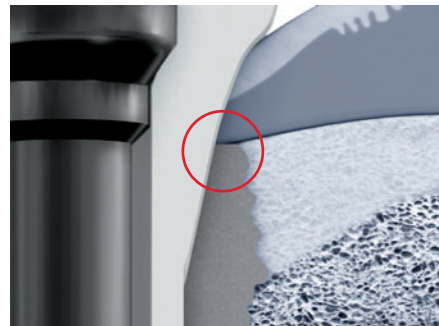
4 Atieh MA, Ibrahim HM, Atieh AH. Platform switching for marginal bone preservation around dental implants: a systematic review and meta-analysis. J Periodontol. 2010;81(10):1350-66

5 Glauser R, Portmann M, Ruhstaller P, Lundgren AK, Hämmerle C, Gottlow J. Stability measurements of immediately loaded machined and oxidized implants in the posterior maxilla: a comparative clinical study using resonance frequency analysis. Appl Osseointegration Res 2001;2:27-9

6 George KM, Choi YG, Rieck KL, Van Ess J, Ivancakova R, Carr AB. Immediate restoration with ti-unite implants: practice-based evidence compared with animal study outcomes. Int J Prosthodont 2011; 24(3):199-203



По итогам голосования, проведенного журналом Dental Product Shopper, имплантаты NobelActive были признаны лучшим продуктом 2009 г. (всего через год после выхода на рынок). www.dentalproductshopper.com/nobelactive



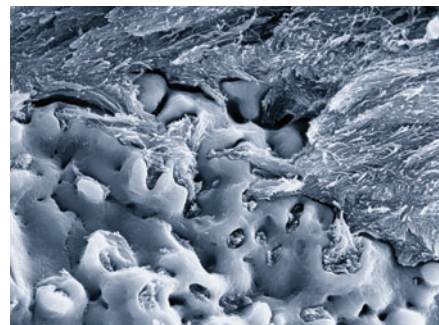
Функция смены платформы

Максимальный объем мягких тканей

Встроенная функция смены платформы предназначена для улучшения состояния мягких тканей и достижения превосходных эстетических результатов.⁴

Улучшенная остеоинтеграция

Уникальная оксидированная поверхность TiUnite с бороздками (Groovy) улучшает стабилизацию имплантата благодаря более быстрому формированию кости и обеспечивает долгосрочный успех лечения.^{5,6}



Уникальное сочетание контролируемой текстуры оксида титана и пористости поверхности обеспечивает рост костной ткани непосредственно на поверхности и внутри нее. (Материалы предоставлены доктором Петером Шюпбахом (Peter Schüpbach), Швейцария)





Двойное ортопедическое соединение

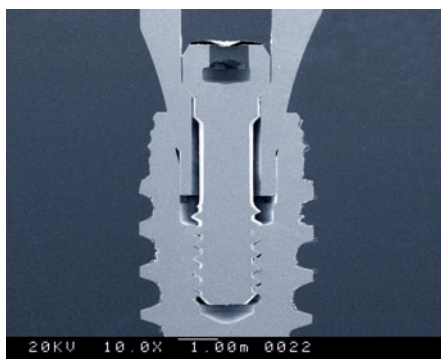
Внутреннее коническое соединение для конструкций с опорой на абатменты и внешняя платформа для уникальных мостовидных протезов из титана и диоксида циркония на уровне имплантатов.



Соединение для одиночных коронок и мостовидных протезов

Надежное соединение без зазоров

Внутреннее коническое соединение с блокирующим шестигранником обеспечивает точность прилегания и надежную фиксацию абатментов.



Увеличенная область (10x) соединения абатмента и имплантата

Компьютерная точность

Диагностика и планирование лечения на новом уровне с помощью программного обеспечения NobelClinician

- Улучшенная диагностика благодаря сочетанию трех- и двухмерных проекций анатомии пациента
- Компьютерное планирование лечения с учетом доступного количества кости и ортопедических требований
- Сотрудничество между участниками лечения через Интернет с помощью решения NobelConnect
- Полная интеграция с концепцией лечения NobelGuide



Исключительная эстетика

Высокоточные фрезерованные конструкции NobelProcera

- Широкий выбор решений от индивидуальных абатментов до коронок с винтовой фиксацией, мостовидных протезов и полных протезов с опорой на имплантаты
- Большой выбор материалов для изготовления анатомических коронок, колпачков и мостовидных протезов на абатментах с цементной фиксацией
- Соответствие стандартам для медицинского оборудования и неизменная точность посадки благодаря промышленному производству



Непревзойденная эстетика.

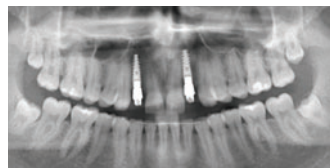
Реставрация во фронтальном отделе

Пациент, 20 лет, некурящий, первичная адентия двух верхних боковых резцов, вестибулярный профиль характеризуется наличием поднурений и недостаточным объемом кости



Диагноз

Компьютерная томография подтвердила наличие достаточного объема кости (в оро-вестибулярном направлении) для установки узких имплантатов; наблюдается невыраженный дефект кости с вестибулярной стороны.



Установка имплантатов

Минимально инвазивный хирургический протокол с использованием полулунных первичных разрезов по гребню и двух очень коротких послабляющих разрезов. Установлены два имплантата NobelActive NP 3,5 × 13 мм.



Созревание контуров мягких тканей

Проведено внутриротовое препарирование эстетических абатментов Procera Esthetic Abutment Zirconia из диоксида циркония с обильным охлаждением.



Временные реставрации

Немедленная нагрузка временными коронками. Состояние мягких тканей вокруг временных реставраций через шесть недель после установки имплантата.



Постоянные реставрации

Установка коронок NobelProcera Crown через четыре месяца после хирургического этапа. Оценка мягких тканей и рентгенограммы через 24 месяца демонстрируют превосходные контуры десны и стабильный уровень кости.

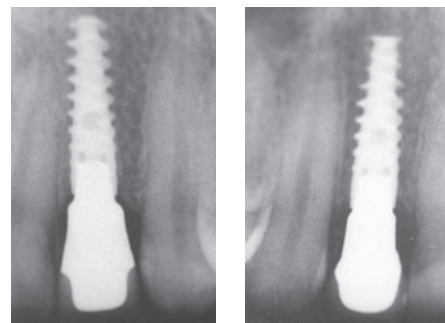
«Исключительно эффективный имплантат, обеспечивающий высокую стабилизацию даже в сложных костных условиях. Для меня NobelActive стал имплантатом № 1 при реставрации в эстетически значимой зоне — благодаря его уникальной способности сохранять биологическое состояние твердых и мягких тканей.»



Доктор Эрик Ромпен (Eric Rompen), профессор и заведующий кафедрой пародонтологии/челюстно-лицевой хирургии в Льежском университете (Бельгия)



Точная краевая адаптация временной реставрации



Рентгенограммы через 24 месяца после имплантации, демонстрирующие стабильные уровни кости



Максимальный объем альвеолярной кости

Обратноконусная шейка для оптимальной поддержки мягких тканей.

Высокая первичная стабилизация имплантата даже в кости низкой плотности

Расширяющееся корневидное тело имплантата с двойной резьбой обеспечивает постепенное уплотнение кости.

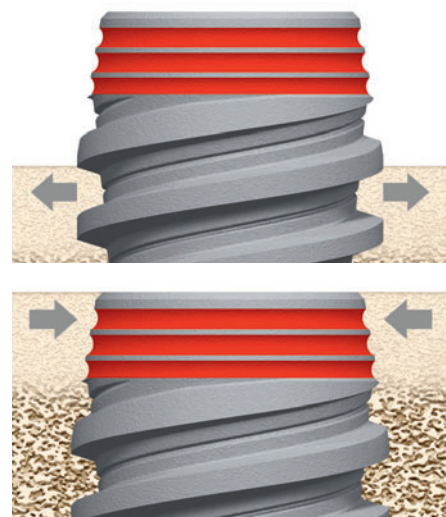
Изменяемый угол наклона имплантата

Реверсивные режущие канавки и лезвия в апикальной части позволяют опытному хирургу корректировать положение имплантата для достижения оптимального положения ортопедической конструкции, особенно в лунке удаленного зуба.

Максимальное сохранение кости

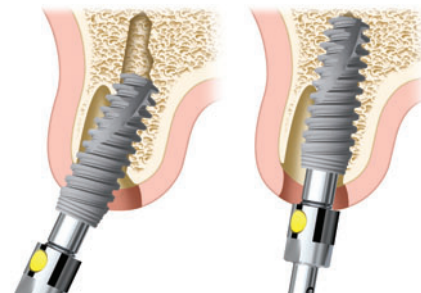
Режущие лезвия в апикальной части позволяют осуществлять неполное препарирование остеотомического отверстия.

Оптимальная поддержка мягких тканей



Обратноконусная шейка обеспечивает дополнительный объем кости

Оптимальное позиционирование конструкции



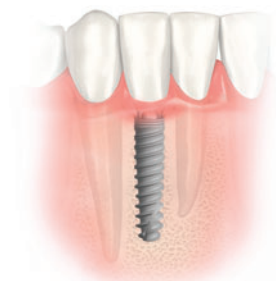
Минимально инвазивный протокол установки и возможность корректировать угол наклона имплантата обеспечивают наилучшее позиционирование ортопедической конструкции

NobelActive – Вы не сможете отказаться.

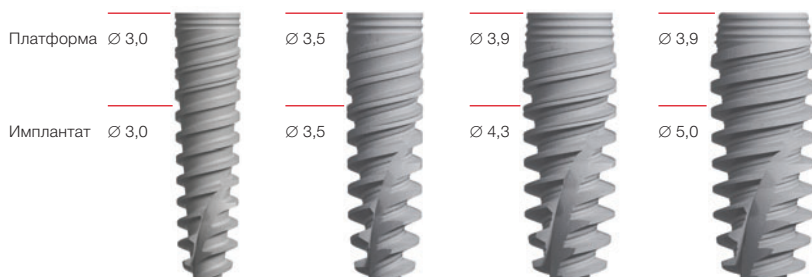
NobelActive™

Платформа	3.0	NP	RP	RP
Ø имплантата	3,0 мм*	3,5 мм	4,3 мм	5,0 мм
Длина				
8,5 мм	–	35221	35223	35225
10 мм	36769	34125	34131	34137
11,5 мм	36770	34126	34132	34138
13 мм	36771	34127	34133	34139
15 мм	36772	34128	34134	34140
18 мм	–	35215	35219	35220

НОВИНКА



Новинка: имплантат NobelActive 3.0 для ограниченных промежутков



* Имплантат NobelActive 3.0 предназначен исключительно для замещения одного бокового резца верхней челюсти, а также бокового и центрального резца нижней челюсти. Применение мостовидных протезов не входит в показания, а ортопедические компоненты для их установки не предусмотрены системой.



Пожизненная гарантия все имплантаты Nobel Biocare, а также стандартные ортопедические компоненты

